



# MONITOR SEMANAL DEL MERCADO ELÉCTRICO NACIONAL

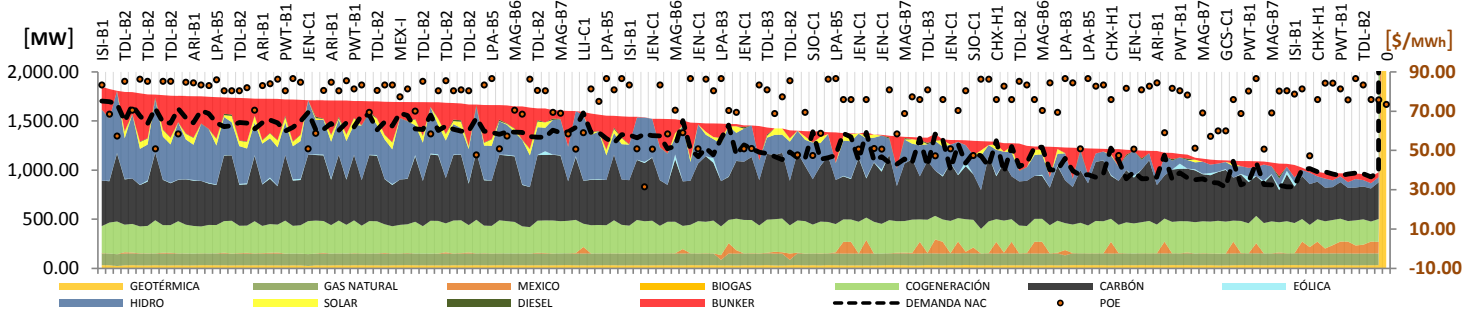
Semana 17: 23 al 29 de Abril del 2017

## INDICADORES ESTADÍSTICOS DEL MERCADO ELÉCTRICO NACIONAL

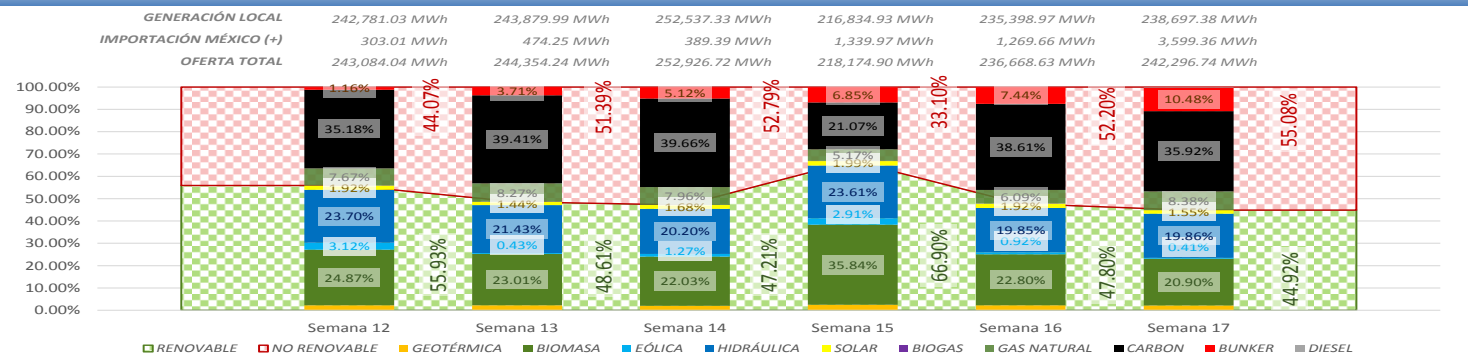
PRECIO OPORTUNIDAD DE LA ENEGIA POR BANDA HORARIA					PARTICIPACIÓN EN LA MARGINACIÓN POR RECURSO				
BANDA	POE mínimo [\$/MWh]	POE promedio [\$/MWh]	POE máximo [\$/MWh]	Máxima Demanda [MW]	RECURSO	Participación	POE Mínimo [\$/MWh]	POE Máximo [\$/MWh]	*Demanda Nacional [MW]
MAXIMA	51.09	77.75	85.99	1,703.68	CARBÓN	45.83%	47.18	83.89	1,587.48
MEDIA	51.00	79.36	86.63	1,554.00	HIDRO	10.12%	74.89	81.67	1,670.48
MINIMA	31.46	62.50	83.38	1,218.00	BUNKER	42.86%	80.28	86.63	1,703.68
					COGENERACIÓN	0.60%	31.46	31.46	853.60
					ECOE	0.60%	77.23	77.23	983.00

\* Representa el máximo valor de demanda de las horas donde margino el recurso.  
\*\* Apilamiento de recursos del gráfico no indica orden de mérito en despacho, se presentan en ese orden con fines ilustrativos.

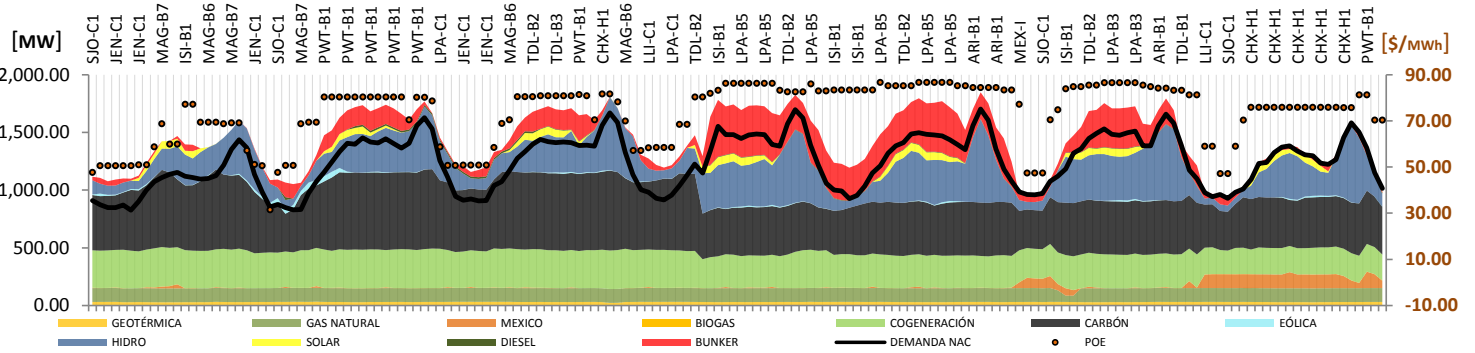
### CURVA DE DURACIÓN DE LA CARGA(\*\*)



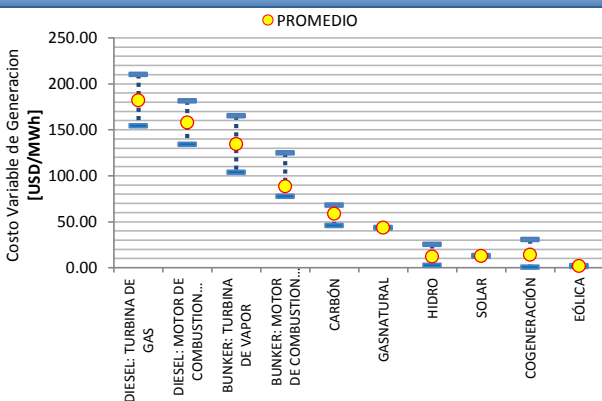
### MATRIZ DE GENERACIÓN HISTORICA ULTIMAS SEIS SEMANAS(\*\*)



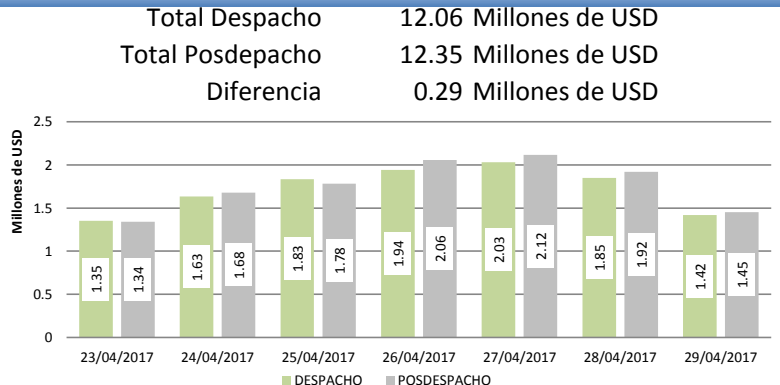
### CURVA HORARIA DE LA GENERACIÓN POR RECURSO(\*\*)



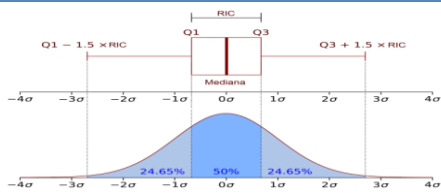
### COSTOS VARIABLES DE GENERACIÓN



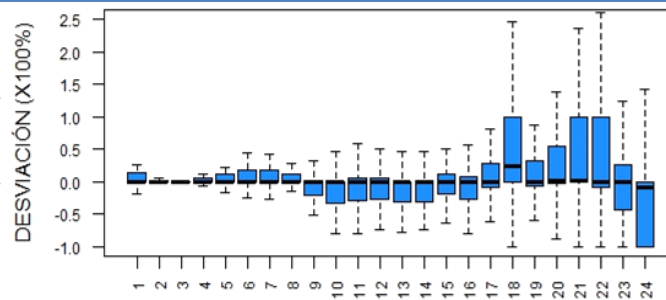
### ESTIMACIÓN COSTO TOTAL DE LA OPERACIÓN DEL S.N.I. [Artículo 43 del RAMM]



## DESVIACIÓN EN LA GENERACIÓN VERSUS PROGRAMA DEL PARQUE HIDRAULICO



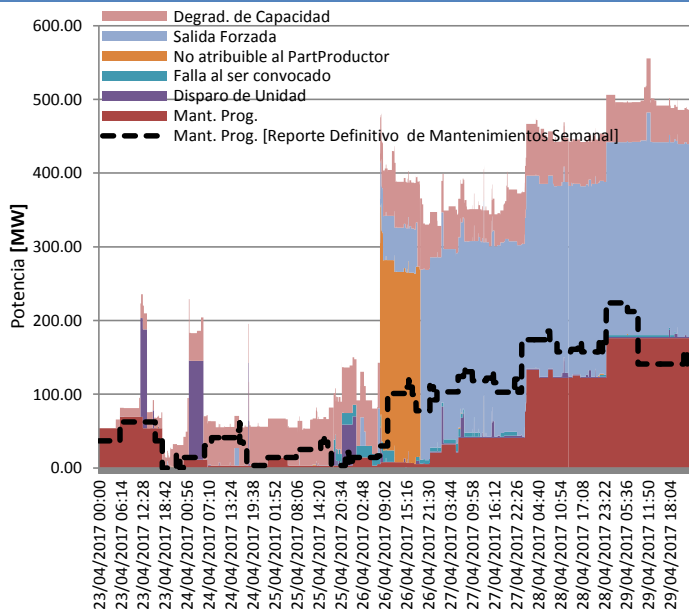
Se agrupan los datos por hora, para todas las horas de la semana en estudio, para todas las unidades que hayan generado.



PROG SEMANAL [GWh]	PROG DIARIA [GWh]	POST DIARIO [GWh]
48.26	48.23	48.19
0.00%	-0.06%	-0.15%

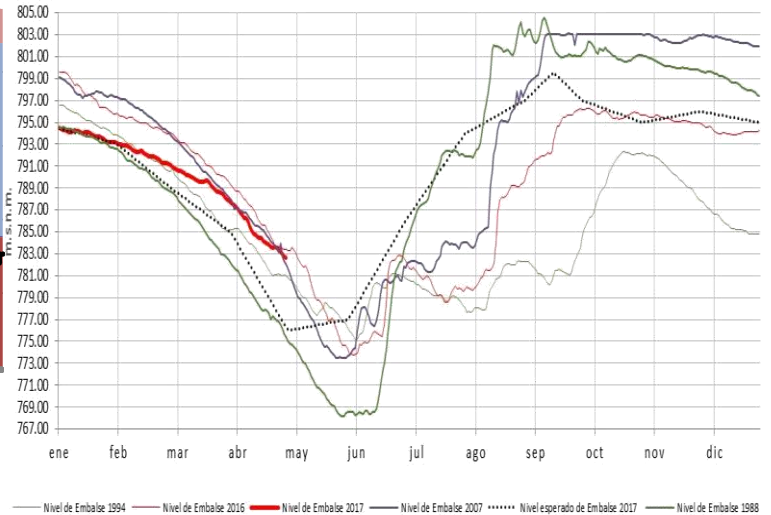
% respecto a la prog. semanal

### POTENCIA INDISPONIBLE



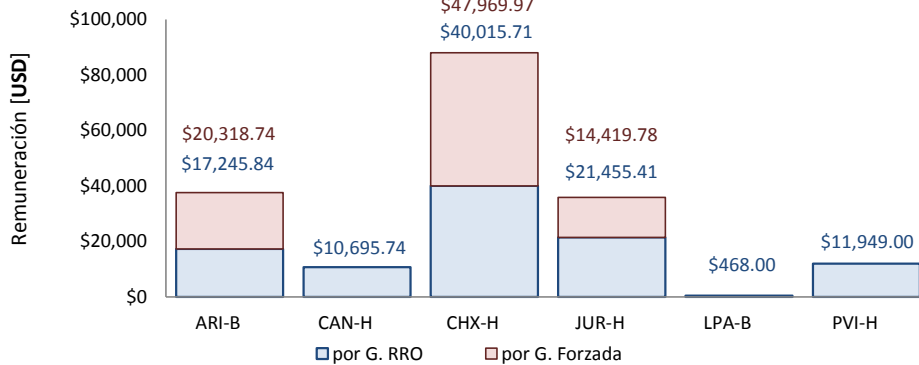
### MONITOR EMBALSE CHIXOY

Año	Energía Generada en Semana 16	Energía Programada en Semana 17	Energía Programada en Semana 18
2017	19,000.00 MWh	16,246.07 MWh	21,000.00 MWh
2016	22,225.60 MWh	22,058.00 MWh	23,715.35 MWh

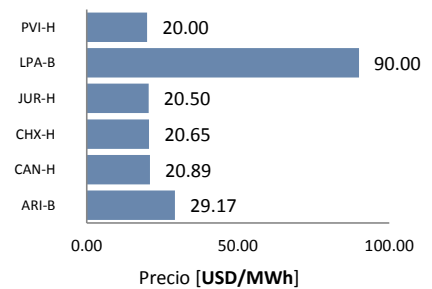


### ESTIMACIÓN DE LOS SERVICIOS COMPLEMENTARIOS

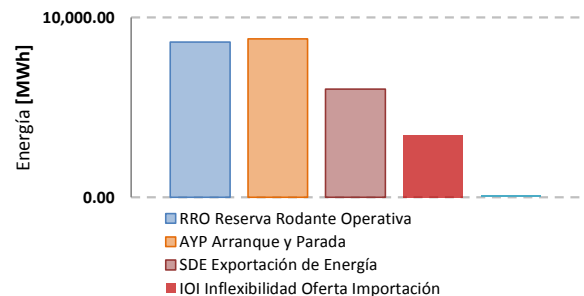
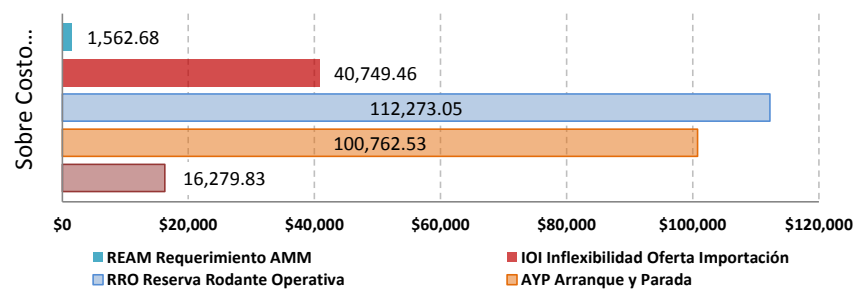
#### Remuneración por la prestación de Reserva Rodante Operativa



#### Precio promedio liquidado por la prestación de Reserva Rodante Operativa



### ESTIMACIÓN DE LA GENERACIÓN FORZADA



Fuente: Los datos utilizados corresponden a la información contenida en los informes de Programación Diaria y Posdespacho Diario de la semana en análisis, publicados en el sitio web del Administrador del Mercado Mayorista, estos están sujetos a revisión y no deben considerarse como definitivos, conforme se cumpla lo establecido en el artículo 66 del RAMM.